

- la spécialité NSI en 2020-2021
- Le CAPES NSI
- La filière CPGE MP2I
- L'agrégation d'informatique

Jean-Marie Chesneaux

9 juin 2021

Les données nationales

DEPP – novembre 2020 : 375826 élèves dans la filière générale

En terminale, 13907 (3,7% des élèves dont F 13,1%, G 86,9%)

Les doublettes avec NSI :

Maths 9328 (F 10%, G 90%), LL 980, SES 954, PC 720, SVT 622, SI 466, HG 312, AP 264, HLP 100, C 92

En première : 34787, 9% des élèves dont F 18,1% (31502, 8,1%, F 17,6 en 2019)

Les triplettes avec NSI :

Maths PC 16602, Maths SES 3168, Maths SI 2866, Maths LL 2140, Math SVT 1569, HG SES 1435, LL SES 935, Maths HG 648, HG LL 564, SVT SES 492, SVT PC 428, SVT LL 347, Maths AP 334, HLP LL 322, AP LL 269, HG SVT 238

Les données par académie

- Sur 24 académies pour les 1ères et 19 académies pour les Terminales

Effectif total 1ère 2020-2021

Effectifs NSI 1ère 2020-2021

Effectif total Terminale 2020-2021

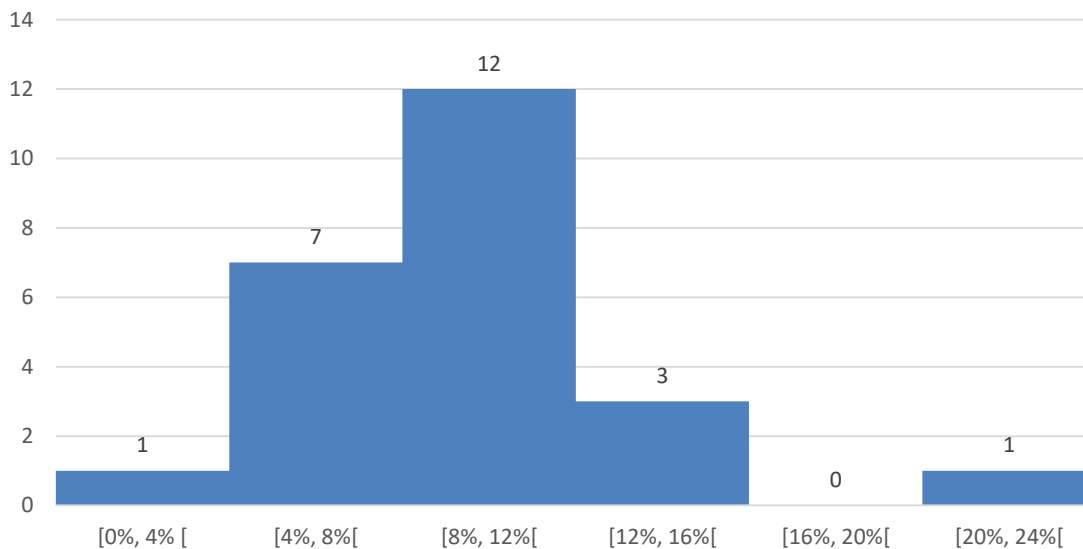
Effectifs NSI Terminale 2020-2021

Nombre total de lycées

Nombre de lycées proposant NSI

Pourcentage d'élèves de Première en NSI

Nombre d'académie selon
le pourcentage d'élèves en NSI première

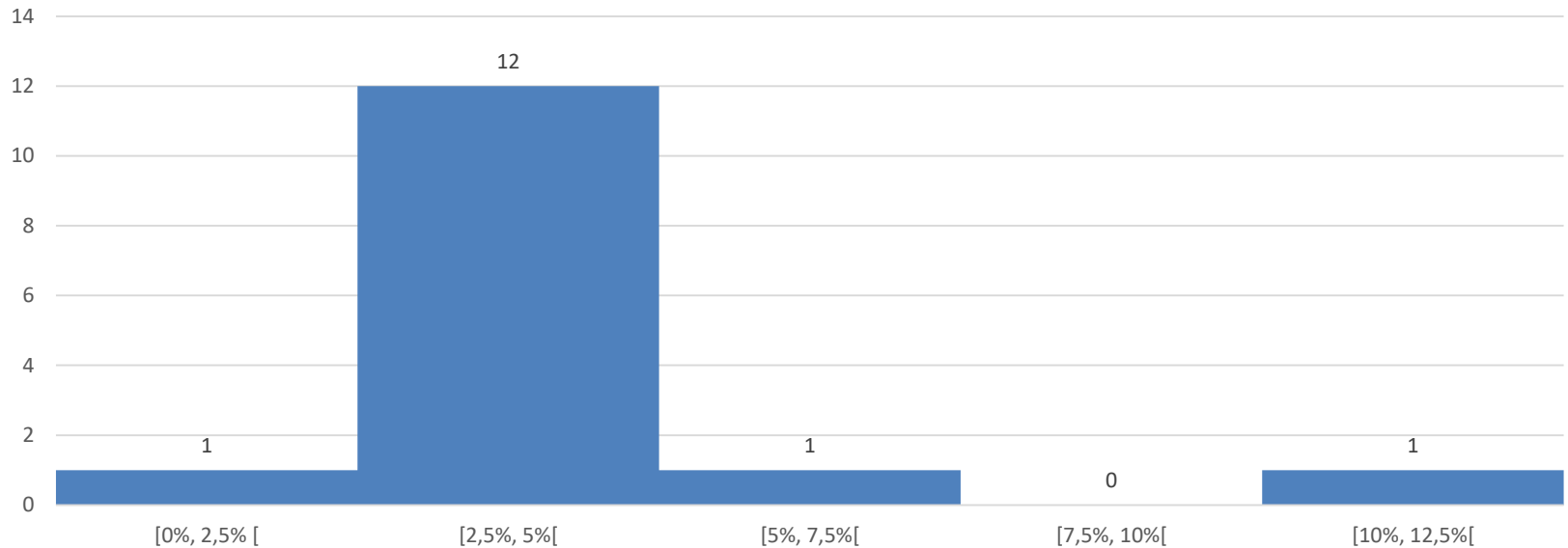


Min : 2,9% - Max : 22,4% - Moyenne : 9,2%

2019 Min : 3,6% - Max : 21,4% - Moyenne : 8,6%

Pourcentage d'élèves de Terminale en NSI

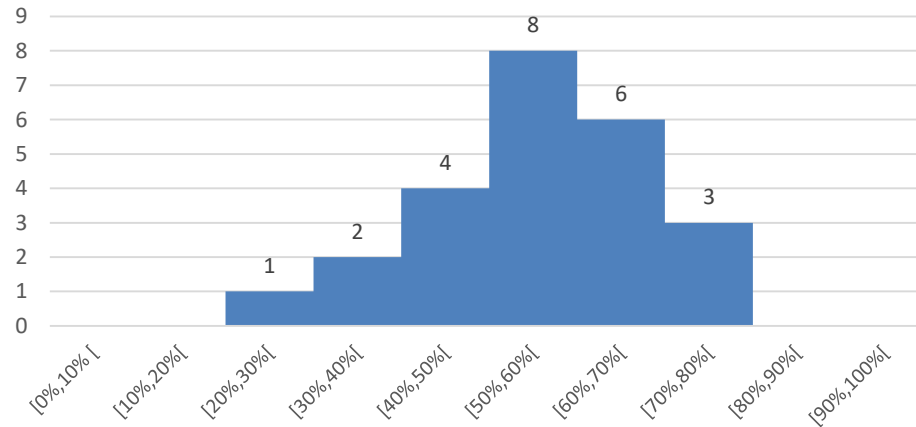
Nombre d'académie selon
le pourcentage d'élèves en NSI Terminale



Min : 2,2% - Max : 10,8% - Moyenne : 4,1%

Pourcentage de lycées proposant NSI

Nombre d'académie selon
le pourcentage de lycée avec NSI



Min : 26% - Max : 90% - Moyenne : 56,0%
2019 Min : 16,9% - Max : 80% - Moyenne : 56,0%

CAPES NSI

En 2020 :

Public : 30 postes, 316 présents, 30 postes pourvus

Privé : 10 postes, 51 présents, 4 postes pourvus

3^{ème} concours

Public : 7 postes, 135 présents, 7 postes pourvus

Privé : 7 postes, 39 présents, 6 postes pourvus

En 2021 :

Public : 60 postes, 227 présents, 145 admissibles

Privé : 8 postes, 42 présents, 19 admissibles

3^{ème} concours

Public : 20 postes, 64 présents, 39 admissibles

Privé : 6 postes, 23 présents, 15 admissibles

La filière MP2I

Création en raison de la spécialité NSI donc, normalement, on commence par sélectionner les Maths+NSI puis on complète avec Maths+PC.

25 ouvertures en septembre 2021

Sur 25 professeurs d'informatiques, 19 docteurs (76%), 9 femmes(36%)

Gros volume de candidature. Il faut attendre septembre pour tirer des conclusions.

Une attention particulière sera portée sur l'accueil des profils Math-NSI.

L'agrégation d'informatique

Ouverture en 2022.

Le public visé : les étudiants d'informatique de M1.

Majoritairement des savoirs généraux larges de niveau L avec un recul de niveau Master en algorithmique, architecture, arithmétiques des ordinateurs, base de données, langages et programmation, réseaux, systèmes, web et interface homme-machine.

Parution officielle de la maquette en juin

Publication des programmes en juin

A blue decorative line starts at the top left, goes down vertically, then right horizontally, and finally up and right diagonally.

Merci de votre attention